

SVAR JÄMSTÄLLDHETSENKÄT ENES 2009

36 st anställda - 12 kvinnor och 24 män - har svarat på enkäten

ALLA SVAR I PROCENT

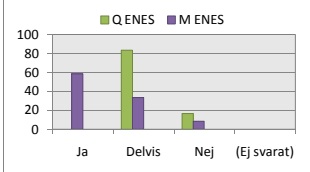
1. Den praktiska/organisatoriska arbetsmiljön

1a. Har du ett stessigt arbete?



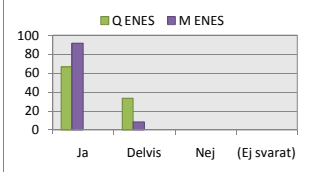
		Ja	Delvis	Nej	(Ej svarat)	tot
ENES 09	Q	67	33	0	0	100
ENES 09	M	46	54	0	0	100

1b. Kan du påverka din arbetsituation?



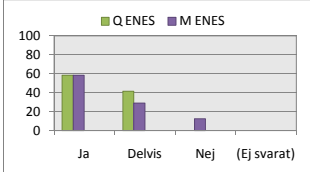
		Ja	Delvis	Nej	(Ej svarat)	tot
ENES 09	Q	0	83	17	0	100
ENES 09	M	58	33	8	0	100

1c. Kan du påverka dina arbetstider?



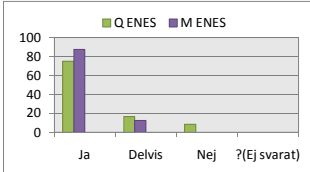
		Ja	Delvis	Nej	(Ej svarat)	tot
ENES 09	Q	67	33	0	0	100
ENES 09	M	92	8	0	0	100

1d. Arbetar du mer än föreskriven arbetstid?



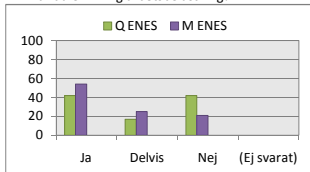
		Ja	Delvis	Nej	(Ej svarat)	tot
ENES 09	Q	58	42	0	0	100
ENES 09	M	58	29	13	0	100

1e. Har du rimligt mycket ansvar i ditt arbete?



		Ja	Delvis	Nej	(Ej svarat)	tot
ENES 09	Q	75	17	8	0	100
ENES 09	M	88	13	0	0	100

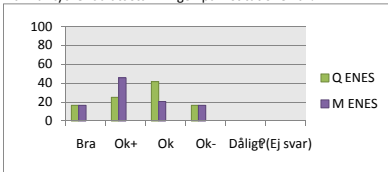
1f. Har du en rimlig arbetsbelastning?



		Ja	Delvis	Nej	(Ej svarat)	tot
ENES 09	Q	42	17	42	0	100
ENES 09	M	54	25	21	0	100

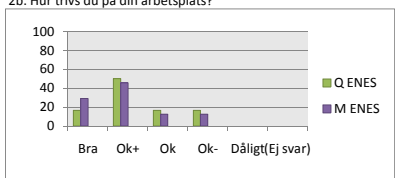
2. Den psykosociala arbetsmiljön

2a. Hur tycker du att stämningen på institutionen är?



		Bra	Ok+	Ok	Ok-	Dåligt	(Ej svar)	tot
ENES 09	Q	17	25	42	17	0	0	100
ENES 09	M	17	46	21	17	0	0	100

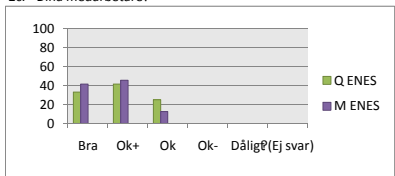
2b. Hur trivs du på din arbetsplats?



		Bra	Ok+	Ok	Ok-	Dåligt	(Ej svar)	tot
ENES 09	Q	17	50	17	17	0	0	100
ENES 09	M	29	46	13	13	0	0	100

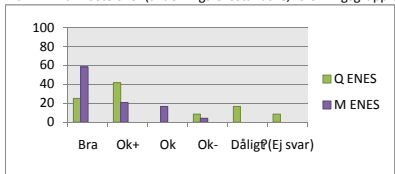
Hur upplever du att du blir bemött av:

2c. - Dina medarbetare?



		Bra	Ok+	Ok	Ok-	Dåligt	?(Ej svar)	tot
ENES 09	Q	33	42	25	0	0	0	100
ENES 09	M	42	46	13	0	0	0	100

2d. - Din närmaste chef (avdelningsföreståndare, forskningsgruppledare, handledare eller motsvarande)? (-Din närmaste chef, handledare eller motsvarande?)



		Bra	Ok+	Ok	Ok-	Dåligt	?(Ej svar)	tot
ENES 09	Q	25	42	0	8	17	8	100
ENES 09	M	58	21	17	4	0	0	100

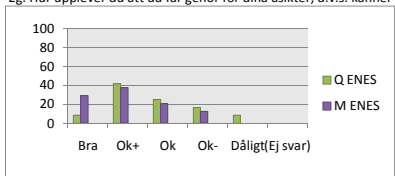
2e. - Prefekt? (Högre chef/chefer eller motsvarande?)

		Bra	Ok+	Ok	Ok-	Dåligt	?(Ej svar)	tot
ENES 09	Q	42	33	17	8	0	0	100
ENES 09	M	54	25	8	8	0	4	100

2f. -studenter?

		Bra	Ok+	Ok	Ok-	Dåligt	?	tot
ENES 09	Q	33	33	25	0	0	8	100
ENES 09	M	38	38	25	0	0	0	100

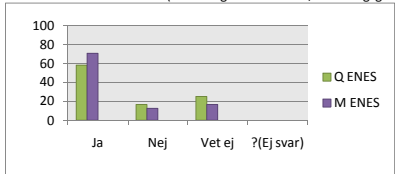
2g. Hur upplever du att du får gehör för dina åsikter, d.v.s. känner du dig respekterad, tas du på allvar?



		Bra	Ok+	Ok	Ok-	Dåligt	(Ej svar)	tot
ENES 09	Q	8	42	25	17	8	0	100
ENES 09	M	29	38	21	13	0	0	100

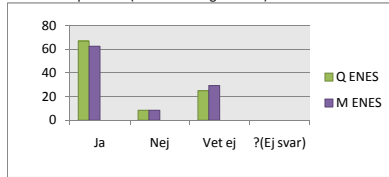
Skulle du med tillit vända dig till om du upplevde dig utsatt för en kränkning: (Skulle du med tillit vända dig till ledningen för att få hjälp om du upplevde dig utsatt för en kränkning:)

2 h - Till din närmaste chef (avdelningsföreståndare, forskningsgruppledare, handledare eller motsvarande)? (2.1.a -Till din närmaste chef, handledare eller motsvarande?)



		Ja	Nej	Vet ej	?(Ej svar)	tot
ENES 09	Q	58	17	25	0	100
ENES 09	M	71	13	17	0	100

2 i. -Till din prefekt? (2.1b. - Till högre chef?)



		Ja	Nej	Vet ej	?(Ej svar)	tot
ENES 09	Q	67	8	25	0	100
ENES 09	M	63	8	29	0	100

2 j. (2.1c.) Till någon chef utanför institutionen?

		Ja	Nej	Vet ej	?(Ej svar)	tot
ENES 09	Q	17	0	83	0	100
ENES 09	M	25	42	29	4	100

2 k. (2.1d.) Har du någon gång stannat hemma för att du inte trivs på din arbetsplats?

		Ja	Nej	Vet ej	?(Ej svar)	tot
ENES 09	Q	25	75	0	0	100
ENES 09	M	21	79	0	0	100

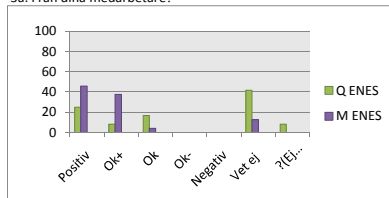
2 l. (2.1e.) Anser du - utifrån dina egna erfarenheter - att det förekommer könsdiskriminering på institutionen?

		Ja	Nej	Vet ej	(Ej svar)	tot
ENES 09	Q	0	92	8	0	100
ENES 09	M	4	71	25	0	100

3. Familjeansvar och arbete (frågorna besvaras av alla)

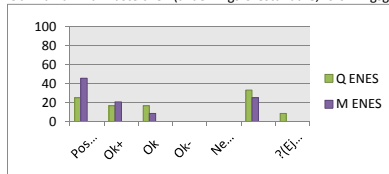
Hur upplever du inställningen till *pappaledighet*: (på institutionen)?

3a. Från dina medarbetare?



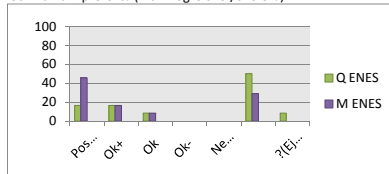
		Positiv	Ok+	Ok	Ok-	Negativ	Vet ej	?(Ej svar)	tot
ENES 09	Q	25	8	17	0	0	42	8.33	100
ENES 09	M	46	38	4	0	0	13	0	100

3b. Från din närmaste chef (avdelningsföreståndare, forskningsgruppledare, handledare eller motsvarande)? (Från din närmaste chef?)



		Positiv	Ok+	Ok	Ok-	Negativ	Vet ej	?(Ej svar)	tot
ENES 09	Q	25	17	17	0	0	33	8.33	100
ENES 09	M	46	21	8	0	0	25	0	100

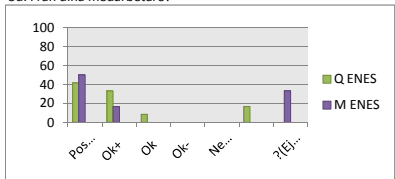
3c. Från din prefekt? (Från högre chef/chefer?)



		Positiv	Ok+	Ok	Ok-	Negativ	Vet ej	?(Ej svar)	tot
ENES 09	Q	17	17	8	0	0	50	8	100
ENES 09	M	46	17	8	0	0	29	0	100

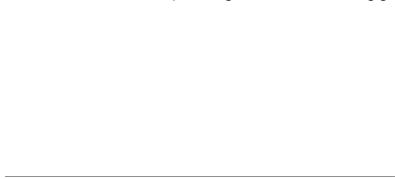
Hur upplever du inställningen till *mammaledighet*? (på institutionen?)

3d. Från dina medarbetare?



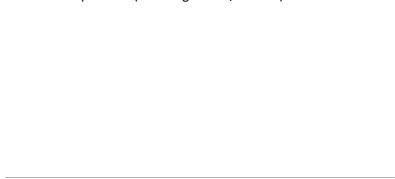
		Positiv	Ok+	Ok	Ok-	Negativ	Vet ej	?(Ej svar)	tot
ENES 09	Q	42	33	8	0	0	16.7	0	100
ENES 09	M	50	17	0	0	0	0	33	100

3e. Från din närmaste chef (avdelningsföreståndare, forskningsgruppledare, handledare eller motsvarande)? (Från din närmaste chef?)



		Positiv	Ok+	Ok	Ok-	Negativ	Vet ej	?(Ej svar)	tot
ENES 09	Q	42	17	17	0	8	8.33	8	100
ENES 09	M	42	13	4	0	0	41.7	0	100

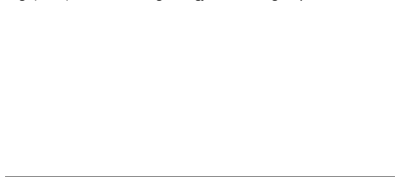
3f. Från din prefekt? (Från högre chef/chefer?)



		Positiv	Ok+	Ok	Ok-	Negativ	Vet ej	?(Ej svar)	tot
ENES 09	Q	33	33	8	0	0	25	0	100
ENES 09	M	38	17	4	0	0	37.5	4	100

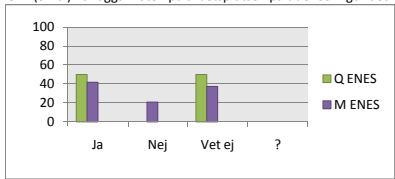
(3.1 Besvara bara följande frågor om du varit föräldraledig under de tre senaste åren eller är föräldraledig.)

3 g. (3.1a.) Har din arbetsgivare gjort tillräckligt i syfte att underlätta för dig att ta föräldraledigt i önskad utsträckning?



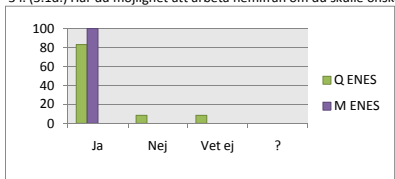
		Ja	Nej	Vet ej	?	tot
ENES 09	Q	33	0	67	0	100
ENES 09	M	46	4	50	0	100

3 h. (3.1b.) Förläggs möten på arbetsplatsen på tider som gör det lätt för dig att ta ansvar för barn?



		Ja	Nej	Vet ej	?	tot
ENES 09	Q	50	0	50	0	100
ENES 09	M	42	21	38	0	100

3 i. (3.1d.) Har du möjlighet att arbeta hemifrån om du skulle önska?

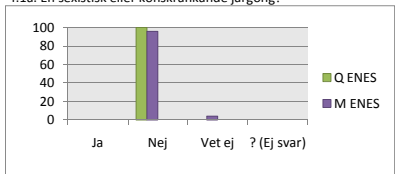


		Ja	Nej	Vet ej	?	tot
ENES 09	Q	83	8	8	0	100
ENES 09	M	100	0	0	0	100

4. Sexuella trakasserier och/eller trakasserier på grund av kön

4.1 Har du på den här arbetsplatsen upplevt eller känt dig utsatt för:

4.1a. En sexistisk eller könskränkande jargong?



		Ja	Nej	Vet ej	?(Ej svar)	tot
ENES 09	Q	0	100	0	0	100
ENES 09	M	0	96	4.17	0	100

4.1b. Osynliggörande eller förlöjligande som du tror har med ditt kön att göra, t.ex. i samband med möten?

		Ja	Nej	Vet ej	? (Ej svar)	tot
ENES 09	Q	0	83	17	0	100
ENES 09	M	0	92	8	0	100

4.1c. Bilder, skärmläckanre, dekaler eller dylikt med sexuell karaktär som du tagit illa vid dig av?

		Ja	Nej	Vet ej	(Ej svar)	tot
ENES 09	Q	0	100	0	0	100
ENES 09	M	0	100	0	0	100

4.1d. Ovälkomna kommentarer eller ovälkommen uppmärksamhet som har med ditt utseende att göra?

		Ja	Nej	Vet ej	(Ej svar)	tot
ENES 09	Q	0	100	0	0	100
ENES 09	M	0	96	4	0	100

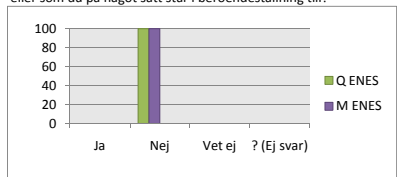
4.1e. Tafsande eller annan beröring som upplevts som obehaglig?

		Ja	Nej	Vet ej	(Ej svar)	tot
ENES 09	Q	0	100	0	0	100
ENES 09	M	0	100	0	0	100

4.1f. Ovälkomna förslag på sexuellt umgänge?

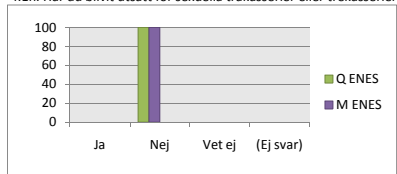
		Ja	Nej	Vet ej	(Ej svar)	tot
ENES 09	Q	0	100	0	0	100
ENES 09	M	0	100	0	0	100

4.1g. Har du blivit utsatt för sexuella trakasserier eller trakasserier på grund av ditt kön av person i chefsposition, eller som du på något sätt står i beroendeställning till?



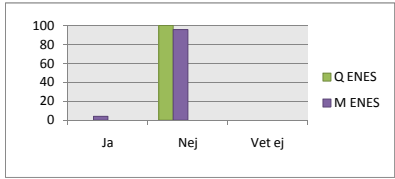
		Ja	Nej	Vet ej	? (Ej svar)	tot
ENES 09	Q	0	100	0	0	100
ENES 09	M	0	100	0	0	100

4.1h. Har du blivit utsatt för sexuella trakasserier eller trakasserier på grund av ditt kön av någon/några kollegor?



		Ja	Nej	Vet ej	(Ej svar)	tot
ENES 09	Q	0	100	0	0	100
ENES 09	M	0	100	0	0	100

4.1 i. Har du blivit utsatt för sexuella trakasserier eller könsrelaterade trakasserier av någon student?



		Ja	Nej	Vet ej	tot
ENES 09	Q	0	100	0	100
ENES 09	M	4	96	0	100

4.1j.(4.1i.) Upplever du dig utsatt för sexuella trakasserier eller trakasserier på grund av ditt kön i dagsläget?

		Ja	Nej	Vet ej	(Ej svar)	tot
ENES 09	Q	0	100	0	0	100
ENES 09	M	0	100	0	0	100

4.2 Om Ja på någon av ovanstående frågor:

4.2a. Har det som skett hänt under innevarande år?

		Ja	Nej	? (Ej svar)	tot
ENES 09	Q	0	0	100	100
ENES 09	M	0	4	95.8	100

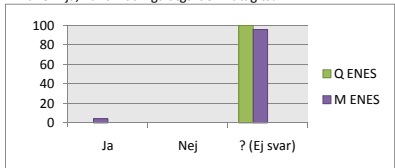
4.2b. Har din arbetsinsats påverkats negativt av att detta förekommer eller har förekommit?

		Ja	Nej	? (Ej svar)	tot
ENES 09	Q	0	0	100	100
ENES 09	M	0	4	95.8	100

4.2c. Har du vänt dig till någon i ledande position och påtalat problemet?

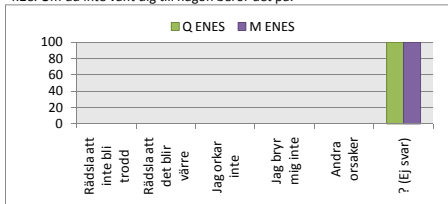
		Ja	Nej	? (Ej svar)	tot
ENES 09	Q	0	0	100	100
ENES 09	M	4	0	96	100

4.2d. Om ja, har tillräckliga åtgärder vidtagits?



		Ja	Nej	? (Ej svar)	tot
ENES 09	Q	0	0	100	100
ENES 09	M	4	0	95.8	100

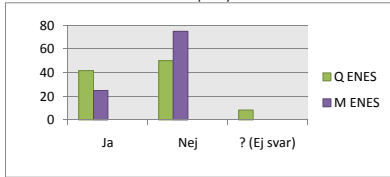
4.2e. Om du inte vänt dig till någon beror det på:



		Rädsla att inte bli trodd	Rädsla att det blir värre	Jag orkar inte	Jag bryr mig inte	Andra orsaker	? (Ej svar)	tot
ENES 09	Q	0	0	0	0	0	100	0
ENES 09	M	0	0	0	0	0	100	0

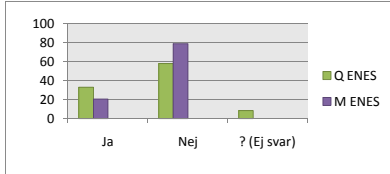
4.3 Policydokument och handlingsplaner (Känner du till?)

4.3a. Känner du till Institutionens policy mot sexuella trakasserier?



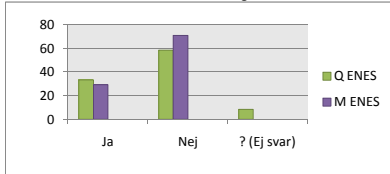
		Ja	Nej	? (Ej svar)	tot
ENES 09	Q	42	50	8.33	100
ENES 09	M	25	75	0	100

4.3b. Känner du till Universitetets handlingsplan vid sexuella trakasserier



		Ja	Nej	? (Ej svar)	tot
ENES 09	Q	33	58	8.33	100
ENES 09	M	21	79	0	100

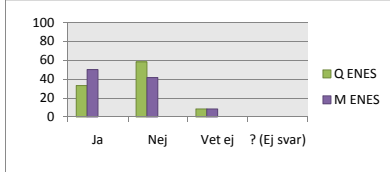
4.3c. Känner du till Vem du ska vända dig till om du blir utsatt för sexuella trakasserier?



		Ja	Nej	? (Ej svar)	tot
ENES 09	Q	33	58	8.33	100
ENES 09	M	29	71	0	100

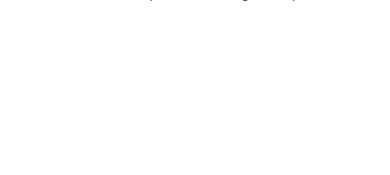
5. Kompetensutveckling, rekrytering & löner

5a. Har du haft möjlighet att diskutera kompetens/utveckling eller möjlig karriärutveckling med prefekten under de senaste två åren?



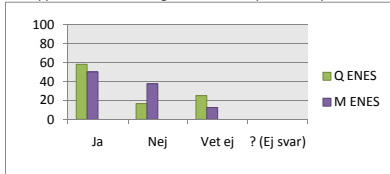
		Ja	Nej	Vet ej	? (Ej svar)	tot
ENES 09	Q	33	58	8	0	100
ENES 09	M	50	42	8	0	100

5b. Skulle du önska kompetensutveckling för att på sikt kunna utföra mer avancerade arbetsuppgifter?



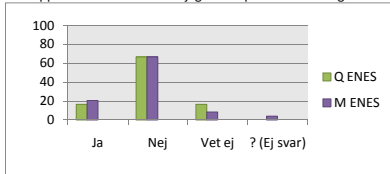
		Ja	Nej	Vet ej	? (Ej svar)	tot
ENES 09	Q	67	17	17	0	100
ENES 09	M	58	38	4	0	100

5c. Upplever du att arbetsgivaren tar vara på din kompetens eller dina möjligheter till utveckling på ett bra sätt?



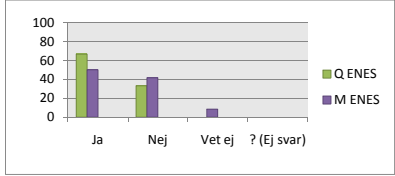
		Ja	Nej	Vet ej	? (Ej svar)	tot
ENES 09	Q	58	17	25	0	100
ENES 09	M	50	38	13	0	100

5d. Upplever du att du har möjlighet att påverka din lön genom utbildning och kompetensutveckling?



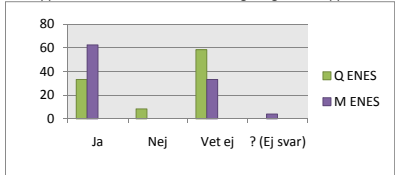
		Ja	Nej	Vet ej	? (Ej svar)	tot
ENES 09	Q	17	67	17	0	100
ENES 09	M	21	67	8	4	100

5e. Tycker du att det är viktigt att arbetsplatsen har en jämn könsfördelning i alla sammanhang och grupperingar?



		Ja	Nej	Vet ej	? (Ej svar)	tot
ENES 09	Q	67	33	0	0	100
ENES 09	M	50	42	8	0	100

5f. Upplever du att institutionen anstränger sig för att uppmuntra och möjliggöra anställning av underrepresenterat kön?



		Ja	Nej	Vet ej	? (Ej svar)	tot
ENES 09	Q	33	8	58	0	100
ENES 09	M	63	0	33	4	100

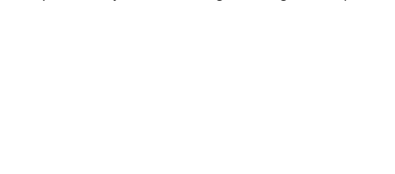
6. Till sist....

6a. Anser du att det finns en jämställdhetsproblematik på institutionen? (Anser du att det finns en jämställdhetsproblematik?)



		Ja	Nej	Vet ej	(Ej svar)	tot
ENES 09	Q	8	50	42	0	100
ENES 09	M	25	58	17	0	100

6b. Tycker du att jämställdhetsfrågan är viktig och skall prioriteras?



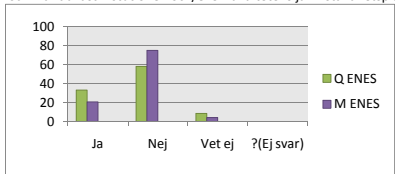
		Ja	Nej	Vet ej	(Ej svar)	tot
ENES 09	Q	92	8	0	0	100
ENES 09	M	79	4	17	0	100

6c. Tycker du att fakultetens krav på att avsätta 80 000 kr årligen till jämställdhetsarbete är befogat?



		Ja	Nej	Vet ej	?(Ej svar)	tot
ENES 09	Q	67	8	25	0	100
ENES 09	M	46	25	29	0	100

6d. Har du läst institutionen och/eller fakultetens jämställdhetsplan och/eller universitetets jämställdhetspolicy?



		Ja	Nej	Vet ej	?(Ej svar)	tot
ENES 09	Q	33	58	8	0	100
ENES 09	M	21	75	4	0	100